

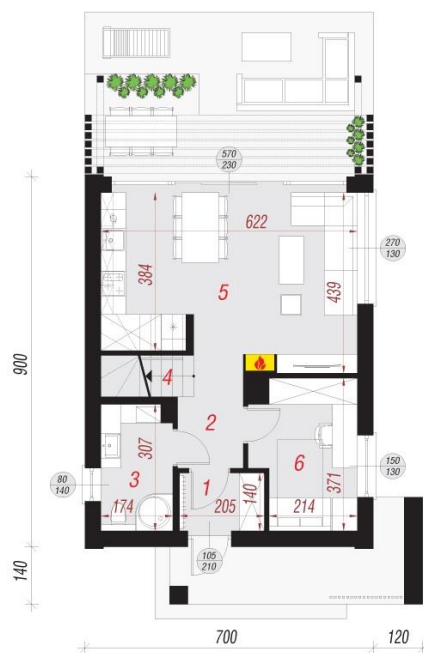
KARTA BUDYNKU – DiB 2



| | |
|-----------------------|-----------------------|
| Stan deweloperski | 459.000 zł |
| powierzchnia domu | 83,35 m ² |
| powierzchnia zabudowy | 63,32 m ² |
| powierzchnia podłóg | 92,83 m ² |
| wysokość domu | 7,92 m |
| Kubatura | 400,05 m ³ |



RZUT PARTERU



| Parter | | 48,62 m ² (49,22 m ²) |
|--------|---------------------|--|
| 1. | Wiatrołap | 2,73 m ² |
| 2. | Hol | 3,85 m ² |
| 3. | Łazienka | 4,99 m ² |
| 4. | Schody | 4,24 m ² |
| 5. | Salon + aneks kuch. | 24,33 m ² (24,93 m ²) |
| 6. | Pokój | 8,48 m ² |



Dział sprzedaży Włocławek tel. +48 576 666 529
 Biuro Włocławek tel. +48 576 666 539

www.domibasen.pl

Dom i Basen Spółka z o.o. ul. Grzybowska 00-944 Warszawa, NIP: 5272909649, Spółka zarejestrowana w Sądzie Rejonowy dla M. St. Warszawy w Warszawie, XII Wydział Gospodarczy Krajowego Rejestru Sądowego pod numerem 0000810249.

RZUT PODDASZA



| Poddasze | | 34,73 m ² (43,61 m ²) |
|----------|----------|--|
| 1. | Korytarz | 2,57 m ² |
| 2. | Pokój | 13,02 m ² (16,43 m ²) |
| 3. | Łazienka | 4,44 m ² (5,90 m ²) |
| 4. | Pokój | 14,70 m ² (18,70 m ²) |



PARAMETRY TECHNICZE BUDYNKU – DiB 2

Dom wybudowany w systemie DiB Solar Wall Accumulation to gwarancja niskich kosztów jego utrzymania.

Solar Wall Accumulation to system gromadzenia, akumulowania ciepła wewnątrz ścian budynku poprzez specjalną mieszankę karamzytobetonu. W takich domach dzięki szczelności przegród oraz ścian zewnętrznych wykonanych z prefabrykatów keramzytowych DiB Solar Wall akumulacja ciepła minimalizuje dostarczanie energii do ogrzania budynku drogą konwencjonalną na rzecz tzw. biernego (pasywnego) pozyskiwania energii, np. słonecznej poprzez odpowiednio usytuowane okna.

Oferowany budynek wzniesiony będzie na płycie fundamentowej DiB Plate – Trim charakteryzującej się dużą nośnością oraz doskonałymi właściwościami termoizolacyjnymi dzięki zastosowaniu styropianu Hydro od strony gruntu.

Płyta DiB Plate - Trim to płyta żelbetowa monolityczna, której rozwiązania konstrukcyjne, w szczególności zastosowanie zbrojenia w miejscach, w których występują większe obciążenia sprawiają, że płyta ta całą swoją powierzchnią w stosunku do gruntu pracuje w sposób stabilny. Przegłębienia płyty zapewniają dużo większą jej sztywność, dzięki temu wykorzystanie tej płyty w budowie domu jest nieporównywalnie lepszym rozwiązaniem, niż zastosowanie tradycyjnych fundamentów. Płyty żelbetowe DiB Plate - Trim maksymalnie tj. 99,9 % niwelują problem rysowania się ścian nośnych w związku z osiadaniem gruntu, występowaniem wód gruntowych oraz warstwic gruntu.

Płyta fundamentowa budynku – DiB Plate - Trim

- Opaska izolacyjna styropian oraz zatopienie siatki w kleju elewacyjnym, grunt fasadowy z frakcją, struktura mineralna.
- Zbrojenie pod ściany nośne wewnętrzne oraz zewnętrzne na przegłębieniu ław.
- Zbrojenie wg. projektu.

- Izolacja pozioma płyty folia budowlana zabezpieczająca podciąganie wilgoci z gleby styropian
- Zbrojenie górne poziome płyty siatka, wg. projektu.
- Leżaki kanalizacyjne wg. projektu.
- Tuleje przyłączeniowe elektryczne wg. projektu (rura z pilotem Arot).
- Przyłącze wodne wg. projektu.
- Beton wg. projektu zagęszczany łąką wibracyjną oraz zatarty mechanicznie.

Ściana zewnętrzna i wewnętrzna – DiB Solar Wall Accumulation

- Izolacja pozioma fundamentów masą bitumiczną typu Dysperbit masa asfaltowo-kauczukowa.
- Izolacja pozioma fundamentów hydrofol folia.
- Ściana zewnętrzna, prefabrykowana DiB Solar Wall – 15 cm. (keramzytobeton) od strony wewnętrznej zrobiona na gładko pod masę finiszową,
 - zbrojenie: stal żebrowana, siatka, pręty – siatka pojedyncza + dozbrojenie,
 - łącznik ścian w pionie 6 szt. standardowa są to strzemiona na całej wysokości płyty maksymalnie co 800 mm.
 - łącznik ścian w poziomie 2 szt. standardowo są to rury karbowane
- Ściana wewnętrzna działowa prefabrykowana DiB Solar Wall parametry techniczne jw. – 10 cm (keramzytobeton) zrobiona na gładko pod masę finiszową - **możliwa zmiana usytuowania ścian zgodnie z ustaleniami z klientem.**

Kominy spalinowe oraz wentylacyjne

- Komin systemowy ceramiczny dymowy typu Schiedel lub Hoch - wg. projektu.
- Komin wentylacyjny systemowy z keramzytobetonu wg. projektu.

Strop

- Kształtka wieńcowa L murowana po obwodzie ścian nośnych.
- Teriva Panel szer. 60 cm, dł. wg. projektu, wys. 20cm z nadbetonem.
- Beton na drobnej frakcji wg. projektu, zagęszczany łąką wibracyjną oraz zatarty mechanicznie.
- Wieniec pierwszy stropowy zbrojenie, żebro strzemiono wg. projektu.

Schody(opcja możliwa rezygnacja ze schodów)

- Schody żelbetowe monolityczne wg. projektu.
- Zbrojenie wg. projektu.

Wieniec drugi

- Kształtka wieńcowa U murowana po obwodzie ścian nośnych.
- Wieniec drugi zbrojenie wg. projektu.
- Kotwy pod murlatę zatopione w betonie.
- Beton -wg. projektu.

Więźba dachowa

- Klasa drewna wg projektu (tarcica sosnowo-świerkowa).
- Impregnacja preparatem typu Fobos.
- Montaż łączników stalowych oraz blach kontowych przy murlacie.
- Montaż krokwi do murlaty poprzez zacięcie oraz gwóźdź.
- Montaż jętki do krokwi pod podwaliną poprzez pręt gwintowany skręcone obustronnie.

- Montaż krokwi w kalenicy poprzez zacięcie oraz skręcenie śruba zamkowa.

Dach

- Membrana Strotex/Corotop
- Kontrłata oraz łąta dachowa impregnowana preparatem typu Fobos.
- Dachówka Celtycka Braas technologia Cisar.
- System mocowań połączi marki Brass (nord 2).
- Szczotki kalenicowe typu Folnet.
- Gwoździe kalenicowe.
- Taśma opierzeniowa komina aluminiowa na kleju butylowym kolor antracyt ral 7016.
- Wkręty farmer kolor antracyt ral 7016.
- Obróbki blacharskie typu Pruszyński, BudMat foliowane, Antracyt ral 7016.
- Orynnowanie Typu Galeco model PVC2, kolor Grafit.

Sufit poddasze

- Wełna mineralna:
 - I warstwa 0,038W/mk, typ Ursa.
 - II warstwa 0,038W/mk, typ Ursa.współczynnik niskoenergetyczny, spełniający normę od 01.01.2021 r.,
- Folia paroizolacyjna żółta.
- Profil CD.
- Profil U.
- Uchwyt S.
- Płyta karton – gips.
- Szpachel łączeniowy KNAUF UNIFLOT.
- Siatka do łączeń szpachlowych.
- Akryl uzupełnienia łączeń przyściennych.
- Wkręt do k-g.

Stolarka okienna

- Okna Drutex / Sonaroll,
- Rdzeń okna kolor biały, okucia Maco
- Okleina zewnętrzna Antracyt nr 7016
- Parapety wewnętrzne PCV kolor biały
- Parapety zewnętrzne stalowy 7016 Antracyt
- Okna połącziowe szt2 typu Velux GLL

Opcja:

- **ciepły montaż + ciepłe parapety wew i zew + termolista podokienna dopłata,**
- **przeszklenia 3-szybowe na wszystkie okna dopłata,**
- **kolor wew. stolarki – dopłata,**
- **rolety zew. antywłamaniowe na silnikach statycznych, sterowane elektrycznie, kolor ral 7016 Antracyt na całą stolarkę okienną - dopłata.**

Drzwi wejściowe

- Drzwi wejściowe antywłamaniowe laminowane Premium gr 54mm wzór 42 typu WIKĘD / KMT kolor Antracyt 7016 RAL wypełnienie poliuretanowe.
- bolce antywyważeniowe, ryglowanie górne i dolne, klamka Prime, zasuwnica z zamkiem głównym.

Dział sprzedaży Włocławek tel. +48 576 666 529
Biuro Włocławek tel. +48 576 666 539

www.domibasen.pl

Dom i Basen Spółka z.o.o. ul. Grzybowska 00-944 Warszawa, NIP: 5272909649, Spółka zarejestrowana w Sądzie Rejonowy dla M. St. Warszawy w Warszawie, XII Wydział Gospodarczy Krajowego Rejestru Sądowego pod numerem 0000810249.

- Próg aluminiowy z uszczelką.

Posadzki II strefa

- Izolacja pozioma folia budowlana na całej powierzchni domu.
- Styropian podłoga twardy lambda 0,037 W/mk.
- Szlichta 6cm posadzka betonowa II strefy zatarta na gładko.

Elewacja

- Piana / Klej montażowa do styropianu typu Qmar.
- Styropian Fasadowy Pasywny frezowany grafitowy, lambda 0,33 współczynnik 0,033W/mk.
- Siatka elewacyjna Kreisel/ TYTAN Wysokoelastyczna.
- Klej fasadowy do zatapiania siatki typu KLEIB C2.
- Grunt fasadowy głęboko penetrujący z frakcją przyczepną typu CERESIT CT 16.
- Struktura fasadowa tynk mineralny 2mm Baranek Kolor typu CERESIT CT 137.
- Kolorystyka zastosowana w zabudowie ustalona przez inwestora (biel, biel łamana, antracyt, grafit, szary, odcienie szarości, czarny, beż, odcień beżu).

Kocioł C.O

- Kocioł Kospel EKCO elektryczny (w opcji moduł CMI sterowanie telefonem przez wi-fi – dopłata) oraz sterownik pogodowy dzięki automatycznej reakcji na zmiany temperatury zewnętrznej zapewnia najbardziej energooszczędną eksploatację kotła. Sterownik umożliwia zaprogramowanie temperatury w ogrzewanych pomieszczeniach w cyklu dobowym i tygodniowym.

Woda C.W.U

- Elektryczny przepływowy podgrzewacz wody Bosch TR 8500 21/24 Kw, sterowany elektronicznie nie hydraulicznie (zastosowanie: prysznic oraz wanna) roczne zużycie energetycznie 480 kw/h. Klasa efektywności elektrycznej A+. Posiada 4 moce grzewcze.
- Elektryczny przepływowy podgrzewacz wody jednofazowy Bosch Tronic 4000 8ET 7,2 Kw, sterowany elektronicznie nie hydraulicznie (zastosowanie: umywalka, zlewozmywak) roczne zużycie energetycznie 471 kw/h. Klasa efektywności elektrycznej A+.

Instalacja wod –kan

- Inst wodna rura PP stabi zgrzewana polifuzja termiczna wg. projektu branżysty.
- Inst kanalizacyjna wew wg. projektu branżysty

Instalacja elektryczna

- Inst elektryczne wewnętrzna i zewnętrzna wg. projektu branżysty możliwa zmiana usytuowania puszek elektr, **(dodatki elektryczne ustalone indywidualnie przez klienta z branżystą).**

Instalacja C.O – grzejniki

- Rozprowadzona w pomieszczeniach wg.. projektu
- Rozdzielacze mosiężny ze śrubunkami kpl.
- Szafka stalowa lakierowana biała kpl.

- Otulina 18/6 czerwona.
- Rura pex/alupex wielowarstwowa 16mm.

Instalacja C.O. - ogrzewanie podłogowe – Opcja dodatkowa

- Rozprowadzona w pomieszczeniach zgodnie z indywidualnymi ustaleniami
- Rozdzielacz mosiężny ze śrubunkami oraz rotametrami kpl.
- Szafka stalowa lakierowana biała kpl.
- Rura pex/alupex wielowarstwowa 16 mm.
- Folia odblaskowa alu.
- Spinka montażowa tacker.
- Zawór 3 drogowy mieszający 20° C - 40° C.

Tarasy zewnętrzne

- Podbudowa beton suchy
- Obrzeże 60mm wys 20cm typu Semmelrock grafit.
- Kostka brukowa typu Semmelrock Pavimo grafit.
- Żwir płukany.

UWAGI:

Decydując się na zakup od Dom i Basen Sp z o.o. domu w ramach ceny otrzymujecie kompleksową obsługę przy jego budowie poprzez:

- zapewnienie projektu architektonicznego DiB Solar Wall i całej dokumentacji architektoniczno-budowlanej związanej z budową tego domu
- przygotowanie terenu pod budowę tj. niwelację terenu oraz wymianę gruntu jak również sprzątnięcie Placu budowy,
- obsługę geodezyjną związaną z tyczeniem budynku,
- wykonanie płyty fundamentowej żelbetowej DiB Plate-Trim wraz z jej uzbrojeniem w postaci instalacji wod-kan,
- wzniesienie budynku w prefabrykatów DiB Solar Wall,
- wykonanie dachu,
- wykonanie elewacji,

Zapewniamy nadzór inżynierski, kierownika budowy, a także maszyny do wykonania robót ziemnych oraz prac związanych z kompleksowym montażem domu np. koparkę, dźwig montażowy.